



СЕКТОР ОПРАСВАНЕ И КЪРМЕНЕ

Броят и състоянието на прасенцата, излизаци от сектора "опрасване и кърмене" към "отбити и подрастващи", определят до голяма степен ефективността и рентабилността на свиневъдството. Всяка съвременна ферма разчита на създаването на адекватен брой помещения в сектора за опрасване и кърмене и оборудването им с необходимия брой боксове. Дизайнът и оборудването на боксовете за опрасване и кърмене трябва да осигуряват подходящи условия за отглеждане и сигурност на прасенцата. Основната част на всеки бокс за опрасване и кърмене е фиксаторът за свинята. Ние предлагаме фиксатори с успореден и диагонален монтаж, като и двата вида осигуряват подходящи условия за раждане и отглеждане на прасенцата, при минимални загуби.

ФИКСАТОР ЗА УСПОРЕДЕН МОНТАЖ

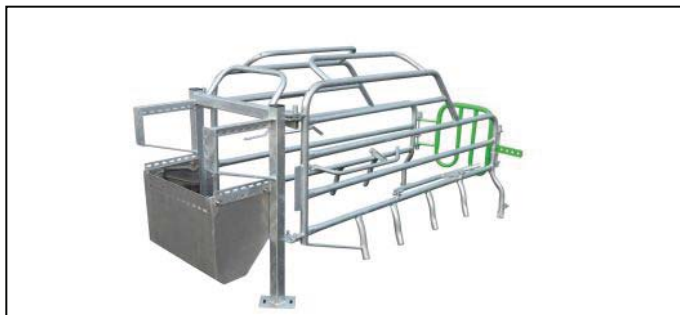
Фиксаторът за успореден монтаж е изработен от висококачествена горещо поцинкована стомана. Четирите крака се фиксират към подовата система. Предната рамка се монтира успоредно на стената или PVC панела. Фиксаторът е оборудван с корито от неръждаема стомана, с високи стени предотвратяващи разпиляването на фураж. Страниците се предлагат с два варианта на защита на прасетата - "регулируема тръба" и "предпазни пръсти".

ПРЕДИМСТВА:

- фиксирането на 4-те крака осигурява стабилност на фиксатора
- защитната система за прасетата предотвратява нараняването им от свинята
- конструкцията на фиксатора позволява лесно регулиране на предната и задна ширини и на дължината
- високите стени на коритото не позволяват разпиляване на фураж
- страниците завършват със защита тип "предпазни пръсти" или тип "регулируема тръба"



Бокс за опрасване и кърмене с успореден фиксатор



Фиксатор за успореден монтаж, с неръждаемо коритото ST3 с високи страни, със защита на прасенцата тип "предпазни пръсти"



Фиксатор за успореден монтаж тип SOLID с неръждаемо коритото ST4, с високи страни, със защита на прасенцата тип "регулируема тръба", с предна рамка ST6, адаптирана за поилна купа тип "Suevia", с регулатор "Aqualevel"

Диагонален фиксатор

Той е фиксиран към пода с двата предни крака и към стената под ъгъл, чрез специални планки. Монтира се с ъглово корито от полиетилен. Ъгловият фиксатор е по-малък от успоредния и е по-добър за по-малки боксове.

ПРЕДИМСТВА:

- диагоналният монтаж на фиксатора позволява оптимално оползотворяване на пространството
- защитата на прасетата тип "предпазни пръсти" предотвратява нараняването им от свинята
- регулируемите дължина и ширина позволяват адаптиране на фиксатора към размерите на всяка свиня
- профилите от неръждаема стомана предпазват PE корито от гризене от свинята.



Диагонален фиксатор с корито от PE

РЕ ъглово корито

Ъгловото корито е изработено от полиетилен с профили от неръждаема стомана и е проектирано за диагонален фиксатор. Коритото се монтира в левия или десния ъгъл на бокса. Капацитет на коритото: 12 L.

ПРЕДИМСТВА:

- устойчиво на агресивната среда в помещението;
- неръждаемите профили предпазват коритото от увреждане от свинята;
- издържа на удари и натоварване.

Право корито с високи стени

Правото корито с високи стени е изработено от неръждаема стомана и е проектирано за успореден фиксатор. Капацитет на коритото: 15 L.

ПРЕДИМСТВА:

- устойчиво на агресивната среда в помещението;
- неръждаемият корпус не позволява увреждане от свинята
- издържа на удари и натоварване.



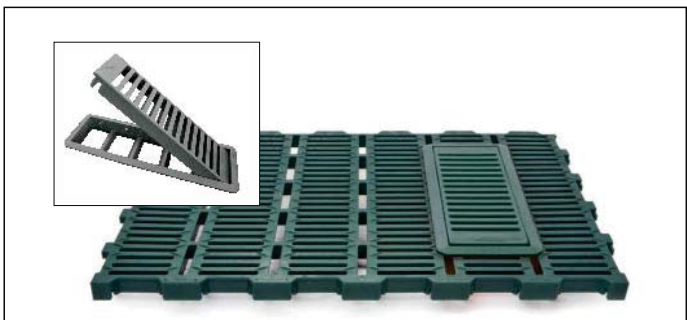
Право корито в бокс за опрасване и кърмене със система за хранене Gestal Solo

Клапа за почистване

Клапата е изработена от пластмаса и се интегрира в пластмасовия скаръв панел. Размери на клапата: 35.5 x 10.5 cm.

ПРЕДИМСТВА

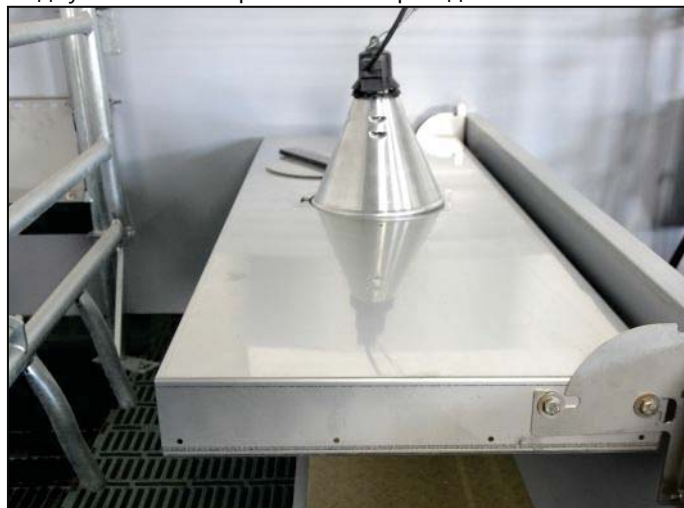
- осигурява отлична хигиена докато все още няма прасета в бокса;
- лесно отваряне и затваряне на клапата.



Клапа за отстраняване на тора.

Зони за прасетата

Зоните за прасетата се обособяват в боксовете за опрасване и кърмене и в тези за отбити прасета. Те перфектно допълват системата за отопление, като гарантират по-висока ефективност, ограничавайки отоплението само в зоната за прасетата, а не в цялото помещение. Зоната за прасетата може да бъде оборудвана с подово или лъчисто отопление. Предлага се с право, ъглово или модулно покритие, което може да бъде изработено от пластмаса, водоустойчив шперплат или неръждаема стомана.



Неръждаемо покритие на зоната за прасетата в бокс за опрасване и кърмене

ПРЕДИМСТВА НА НЕРЪЖДАЕМИТЕ ПОКРИТИЯ ЗА ПРАСЕТА

- имат ивичести завеси от винил, които задържат топлината в зоната за прасетата;
- размерът на покритието е съобразен с размера на отоплителния панел (воден или електрически);
- всяко покритие има отвор за отоплителна лампа, който се затваря при отстраняване на лампата.



Пластмасово покритие за зоната за прасетата в бокса за опрасване и кърмене

ПРЕДИМСТВА НА ПЛАСТМАСОВОТО ПОКРИТИЕ:

- възможност за регулиране на височината;
- изработени от термоустойчива пластмаса;
- покритието е леко и не натоварва преградата;
- лесно се почиства, без опасност от повреда или корозия.

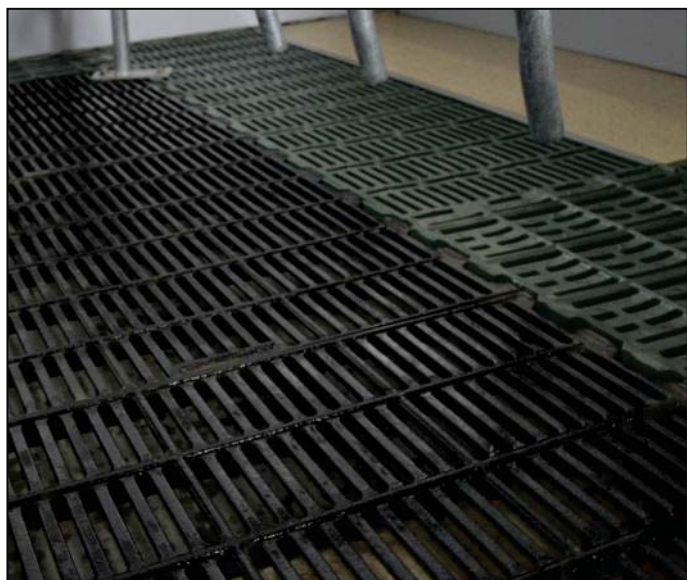
Отоплителни панели

Оптималното отопление е от съществено значение за прасенцата и майките в помещението за опрасване и кърмене. Нагревателните панели поддържат оптимална температура за прасенцата без прегряване на майките. Отоплителните панели могат да бъдат интегрирани в скарския под или просто да се поставят върху него. Ние предлагаме отоплителни панели от различни материали и с различни размери:

Тип	Материал	Източник на топлина	Инсталиране
Тип 1	Полимер бетон	Топла вода	фиксиране върху скарския под
Тип 2	Полимер бетон	230V Електроенергия	фиксиране върху скарския под
Тип 3	Пластмаса	230V Електроенергия	Вграждане в скарския под
Тип 4	Пластмаса	Топла вода	фиксиране върху скарския под

ПРЕДИМСТВА:

- ефективно отопление за прасетата, осигуряващо бърз растеж и по-малка заболеваемост;
- равномерно разпределение на температурата по цялата повърхност на панела;
- издържливи и надеждни;
- лесно почистване.

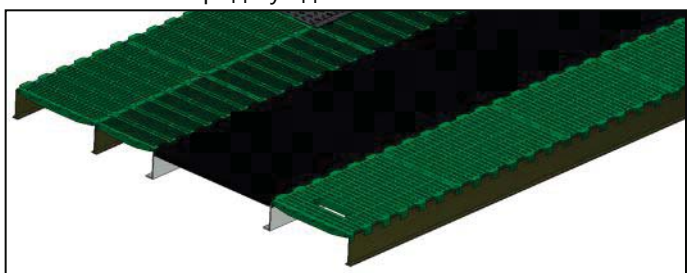


Скаров под на бокса за опрасване и кърмене с чугунени и пластмасови скари

Носещи греди

Носещите греди поддържат скарските панели. Предлагаме следните типове носещи греди:

- носещи греди от фибростъкло, предназначени за боксове за опрасване и кърмене, отбити и подрастващи прасета
- поцинковани метални шини с дължина и височина според нуждите на клиента.



Носещи греди за чугунени и пластмасови скари



Воден отоплителен панел от полимер бетон



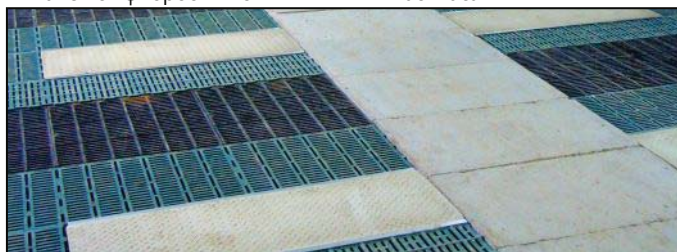
Електрически отоплителен панел от полимер бетон



Електрически отоплителен панел от фибростъкло



Воден отоплителен панел от пластмаса



Електрически отоплителен панел от полимер бетон

Подови системи

Скаровият под е много важна част от цялостната система за отглеждане на животните. Качествата на скарските панели трябва да отговарят както на съответните изисквания на строителните разпоредби така и да гарантират комфорта и безопасността на животните в покой и при движение. Секторът на опрасване и кърмене може да включва различни скарски панели. Точната конфигурация на системата зависи както от възрастовата и физиологична категория на животните, така и от размерите на бокса (дължина и ширина).

Скаровите панели, които предлагаме включват:

- пластмасови скарски панели за свине;
- усилен пластмасови скарски панели за свине;
- пластмасови скарски панели за отбити прасета;
- чугунени скарски панели;
- повдигнати чугунени скарски панели.



Чугунен скаров панел за свине



Пластмасов скаров панел за свине



wesstron

Агротех Консульт ЕООД

ул. Хр. Смирненски 97
6000 Стара Загора

тел., факс: 042 637 899

моб.: 0898 962 171, 0897 284 517

v.doichev@agrotech-consult.com

l.stefanov@agrotech-consult.com

www.agrotech-consult.com

Augustowo 6, 86-022

Dobrcz, **POLAND** tel.

+48 52 364 96 07

e-mail: info@wesstron.pl

WWW.WESSTRON.PL