



Сухо хранене от създателите на идеята



1961

*Самилло Пиговано изобретил
въжено-таповия транспортър*



ПЪРВИЯТ

Детайли за сухо хранене AZA

AZA конвейерно въже с тапи, гъвкава спирала и конвейерна верига

Въжените, спиралните и верижните конвейерни системи на AZA са с различни дължини, капацитет и приложение, както е посочено в следващите таблици.

AZA конвейерно въже с тапи



Диаметър (mm)	Макс. дължина (m)	Макс. капацитет (kg)	Мощност на двигателя (kW)
38	400	500	0,75
48	450	1000	1,1
60	500	2000	2,2

AZA гъвкава спирала



Диаметър (mm)	Макс. дължина (m)	Макс. капацитет (kg)	Мощност на двигателя (kW)
48	120	400	0,55
60	120	600	0,55
75	80 /100	1000	0,55-0,75
90	80 /100	1800	0,55-0,75

AZA конвейерна верига с тапи



Диаметър (mm)	Макс. дължина (m)	Макс. капацитет (kg)	Мощност на двигателя (kW)
38	400	500	0,75
48	450	1000	1,1
60	500	2000	2,2

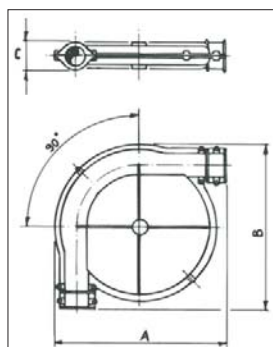
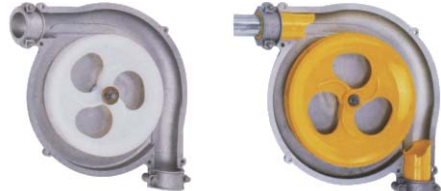
Ъглови секции AZA

Ъгловите секции се произвеждат както с класическите чугунени колела, така и с новаторските пластмасови. Всички видове ъглови секции имат алуминиев корпус и по два лагера, което гарантира дълъг живот и безпроблемна експлоатация.

Ъгъл NC 90 с чугунено колело



Ъгъл PLT 90 с PVC колело



Модел	Диаметър (mm)	Тегло (kg)	Размери А - В - С (mm)
90 NC	38	2,7	310-310-50
90 PLT	38	2,8	345-345-60
90 NC	48	3,7	345-345-60
90 PLT	48	2,6	345-345-60
90 NC	60	7,6	430-430-90
90 CT	60	14,5	545-545-155

TDM фуражен дозатор

Прецизно дозиране

Прозрачен контейнер

Безпроблемна експлоатация

Лост за дистанционно настройване

Вариант от неръждаема стомана



Фуражен дозатор FIXOS



За да осигури индивидуално хранене на групово отглежданите бременни свине AZA разработи дозатора FIXOS.

FIXOS се зарежда от верижно или въжено тапов транспортър. При започване на храненето фуражът се пренася от долната част на дозатора до изхода за хранилката посредством бавно въртяща се спирала. Основен компонент на системата FIXOS е задвижващата станция на спиралата - "Spiraza", чиито обороти се регулират в зависимост от необходимото време за хранене. Поради бавното въртене на спиралата фуражът се зарежда в хранилката на свинята на малки порции в продължение на дълго време. Това задържа свинете на техните места до края на храненето.

Дозаторът FIXOS намалява стреса по време на хранене.

Дозаторът FIXOS намалява стреса по време на хранене.

AZA хранителни клапи

AZA предлага три вида хранителни клапи - MF, RC и PIGSY.

Хранителните клапи MF са създадени за хранене на воля. Те са изработени от висококачествена пластмаса, имат голям отвор и хоризонтално разположен шибър, което позволява пълно освобождаване на фуража



Хранителна клапа MF



Multi-phase

ните системи за многофазово хранене на свине. Чрез отваряне и затваряне на шибъра се осигурява хранене с два или три вида фураж в зависимост от изискванията на технологията и нуждите на животните.

RC клапите имат пружина от неръждаема стомана, която поз-

и прецизен контрол. В следствие на базата на клапите MF, след въвеждането на нови хоризонтални шибри бе създадена системата "Multi-phase" за модер-



Хранителна клапа RC

волява управление на шибъра от разстояние.

Най-напред в технологично отношение е хранителната клапа PIGSY. Тя е оборудвана с пневматичен механизъм с двойно действие и вградена електронно управляема клапа. Това позволява храненето да бъде управлявано изцяло електронно. Клапата PIGSY осигурява многофазово компютърно уп-



Хранителна клапа PIGSY

равляемо хранене при минимален разход на труд.

Хранителните клапи са изработени от висококачествена пластмаса с детайли от неръждаема стомана, което ги прави изключително издържливи и надеждни при експлоатация.

Задвижващи станции AZA



Duplo

Задвижващите станции движат конвейерния кабел, верига или спирала в конвейерната тръба. Те се произвеждат с корпус от неръждаема стомана или с обикновен корпус с покритие от полиуретан. Всички детайли са изработени по най-високите стандарти на AZA и гарантират дълъг живот и безпроблемна експлоатация.

Задвижващите станции Duplo са разработени в различни версии - вертикални и хоризонтални, за 1 и 2 линии. Те са подходящи за по-дълги и сложни инсталации поради големият ход на компенсиращата пружина и големият диаметър на обтягащата ролка.



Tris

Станциите

UNI са специално създадени да поемат най-големите инсталации от гледна точка както на капацитет, така и на дължина на линията. Те са конструирани само за конвейерно въже с диаметър на тръбите 60 mm.

TRIS е задвижваща станция комбинирана с приемна станция. Тя е пригодена за монтаж директно под силоза и е подходяща за задвижване както на верижно тапови, така и на въжено тапови транспортъори.



UNI

Станциите Spiraza са създадени да задвижват гъвкавата спирала. Те притежават защити за сигурност отговарящи на европейските стандарти и гарантиращи спиране на двигателя при напълване на линията с фураж.



Spiraza

AZA приемни станции

Приемните станции на AZA най-точно показват идеята за ефективност в изграждането на конвейерни системи за фуража. Те имат различни версии - за 1 и 2 хранителни

линии с обикновен корпус и такъв от неръждаема стомана. Към тях се предлагат и различни устройства за премахване на външните тела от фуража.



Приложение на инсталациите за сухо хранене

Инсталациите за сухо хранене на AZA са универсални и имат широко приложение както е показано в следващата схема. Те могат да се ползват, както за транспорт и дозиране на фуража за различните видове и категории животни в помещенията, така също и за вътрешнофермен транспорт от фуражния цех до силозите за различните сгради.

